



Башня Империя. 36 этаж. Офис. Shell & Core. 155 м². Аренда. 450тыс.Р/мес.

Тип сделки:	Аренда
Башня:	Башня Империя
Назначение:	Офис
Площадь (м.кв):	155
Состояние:	С отделкой
Стоимость за квадрат:	34 839 руб.
Общая стоимость:	450 000 руб.
Этаж:	36

Подробнее

Вашему вниманию представляется представительский офис в Москва-Сити в Бизнес-центре Башня Империя. Класс А+.

Планировка офиса: 2 кабинета, зал, 2 туалетные комнаты, миникухня, серверная. Планировка 2 кабинета и зал. Самое лучшее расположение, угловой офис, вид на Москва-реку, МГУ, Лужники, Кутузовский проспект.

EMPIRE TOWER - ультрасовременная башня, полностью сдана в эксплуатацию, для внутренней отделки которой были использованы дерево бук, камень, сталь и другие натуральные материалы. Высокоскоростные лифты, закрытая пропускная система, подземный паркинг.

Развитая инфраструктура - в башне находится роскошный отель, в подземной части располагается множество ресторанов и выход в торговый

центр Афимолл, станция метро Деловой центр.

Небоскреб находится в прекрасной транспортной доступности, рядом с третьим транспортным кольцом.

Наши специалисты смогут ответить на все ваши вопросы и организовать оперативный показ!

Официальный представитель объекта:

Ходырев Максим Андреевич

+7(917)527-01-81

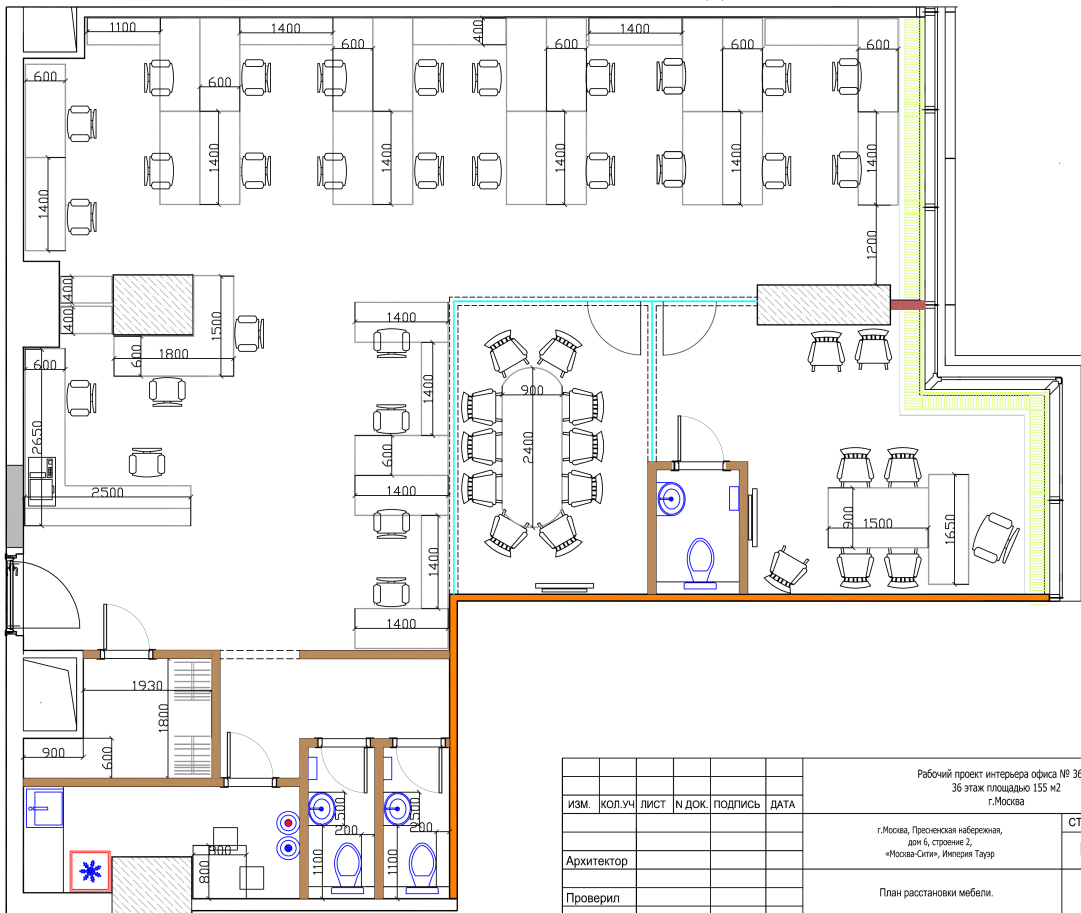
ceo@moscow-city.online





ПЛАН РАССТАНОВКИ МЕБЕЛИ И ОБОРУДОВАНИЯ

ОФИС 3636



					Рабочий проект интерьера офиса № 3636, 36 этаж площадью 155 м2 г.Москва			АР		
ИЗМ.	КОЛ.УЧ.	ЛИСТ	№ ДОК.	ПОДПИСЬ	ДАТА					
						г.Москва, Пресненская набережная, дом 6, строение 2, «Москва-Сити», Интерна Тауэр		СТАДИЯ	ЛИСТ	ЛИСТОВ
Архитектор								РП	4	13
Проверил						План расстановки мебели.		ООО "ГЕОПРОЕКТ"		